

Dunkerque

Penser vert, privilégier les énergies renouvelables pour préserver la planète, cet été, votre hebdomadaire part à la rencontre de ceux qui relèvent un drôle de pari : s'inscrire dans une démarche écologique leur permettant de générer de substantielles économies

L'éco-gîte d'Oost-Cappel sera inauguré le 19 septembre

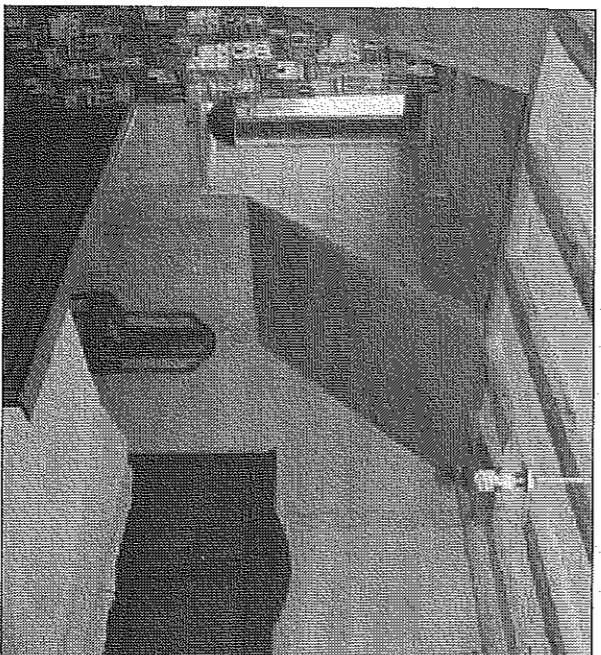
L'Infini, construction verte au pays du lin

Les convaincus vantent le bien-fondé de construire vert mettant en avant la qualité de l'air intérieur. Avec le gîte de François Ryckelynck, la possibilité vous est donnée de juger en direct des bienfaits d'une isolation optimale

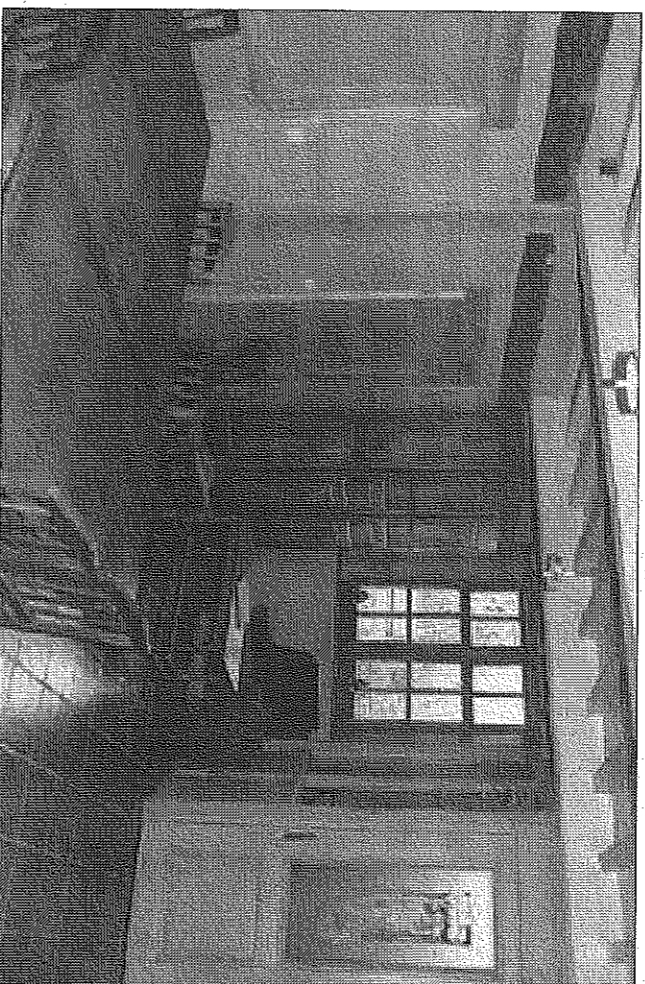
Le 19 septembre, François Ryckelynck inaugurera son éco-gîte à Oost-Cappel. Pour chacun de ses hôtes, il aura un petit mot, une phrase, une précision sur la provenance de tel ou tel matériau, sur l'utilisation du lin arrivé à maturité dans un champ local : « Ici, tout est respectueux de l'environnement. C'est de la brique flamande, la tuile vient de Rexpoède, le lin est également local, nous privilégions au maximum des matériaux qui viennent de la région, » explique le propriétaire. A l'image de l'argile nécessaire à la fabrication du torchis, récupéré dans le jardin à la force des biceps.

Un travail de forcats indispensible à la réalisation de ce gîte vert, une habitation confectionnée à coups de produits vierges de tout traitement, « aucun bois recomposé par exemple, toutes les essences sont naturelles. Au moment où l'on rentre dans cette habitation, l'ambiance est différente d'une maison traditionnelle. Il y fait vraiment bon vivre. »

Ancienne caserne des douanes



Deux chambres isolées comme il se doit composent ce gîte.



D'aspect rustique, la salle à manger cache un plancher chauffant.

« En fait, le gîte était à vendre à côté de chez nous et plutôt que de devoir supporter de nouveaux voisins, nous avons préféré l'acheter, rigole aujourd'hui François Ryckelynck, puis, nous avons décidé de le rénover. » 250 mètres carrés tout de même pour cette ancienne caserne des douanes aujourd'hui intégrée dans le réseau accueil paysans et labellisée HOE, haute

qualité environnementale. Une fierté de la famille qu'elle a d'ailleurs décidé de partager en faisant de l'Infini un lieu de passage en tous genres. On peut y séjourner, deux, trois ou quatre jours ou également y suivre des stages aux plaisirs variés. « Le dernier en date, c'était la pose du torchis et juste avant, nous avions appris la fabrication de la bière écolo, vraiment super. A chaque fois, je suis obligé de refuser du monde, les gens viennent du Dunkerquois évidemment mais aussi de Lille ou du Calaisis », souligne celui qui est aussi président de l'Office de tourisme du Pays du lin et donc bien placé pour mesurer combien le tourisme vert peut susciter des vocations.

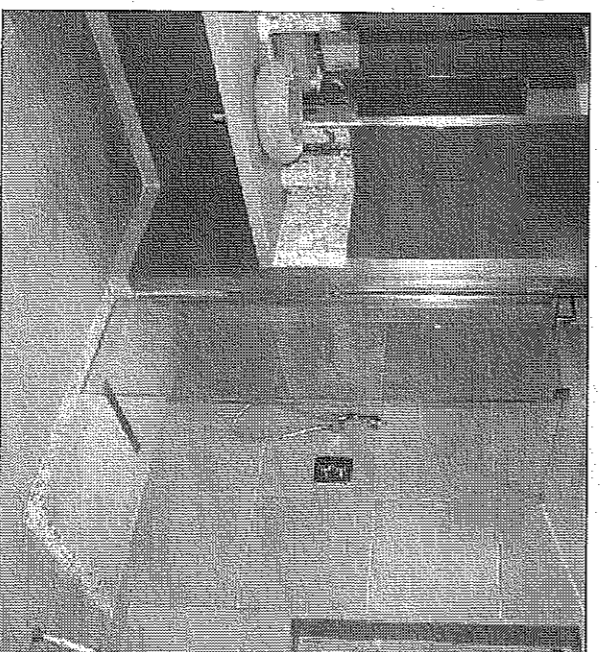
Inscrit aujourd'hui dans le réseau accueil paysans (voir ci-contre), l'Infini se veut d'abord être une plate forme de découvertes. De l'extérieur, impossible de mesurer combien la structure du squelette a été réfléchie dans ses moindres détails : « l'objectif était de réaliser une

maison bien isolée certes mais qui puisse respirer, précise François Ryckelynck soucieux de chasser toute forme de pollution intérieure, en préférant par exemple la peinture à la chaux à celle qu'on trouve dans tous les rayons de grande surface, en optant pour des pigments naturels, en travaillant énormément l'isolation « avec du lin. D'ailleurs, nous l'avons

appelé l'Infini pour travailler cette thématique au travers de "l'In-Fini", explique-t-il bien conscient de ne pas avoir forcément réussi son effet. Peu importe, l'essentiel est ailleurs.

Estampillé HOE, l'éco-gîte a été pensé pour ne pas consommer : « par endroits, l'épaisseur de l'isolation avoisine les 15 centimètres avec, à chaque fois, de la ouate de cellulose. C'est un plancher chauffant basse température alimenté par des panneaux solaires et en cas de besoin, une réserve de fioul. » Chargé d'étude environnement du côté d'Arceleor Mittal, François Ryckelynck a terminé la rénovation de son gîte en fin d'année dernière, « un aboutissement. » Certains y verront sans doute une opération à des fins mercantiles, « aucun risque, ce n'est pas avec ça que je vais gagner de l'argent. D'ailleurs, bien souvent, ce sont mes amis et la famille qui l'occupent. » Avec en guise de repas, des légumes du jardin cultivés sans engrais ni pesticide. On s'en serait douté...

Ahmed KARA



Une salle de bain moderne.

Echos Un réseau et des petits plaisirs Accueil paysan, kesaco ?

Accueil paysan est un groupement de paysans qui, prenant appui sur leur activité agricole, met en place un accueil touristique et social en relation avec tous les acteurs du développement local d'un territoire. Ces acteurs sont : les acteurs du développement local, les acteurs du territoire, les acteurs du monde rural et ceux qui veulent faire découvrir leurs activités agricoles et le milieu dans lequel ils vivent.

Accueil paysan, fondé en 1987, s'est développé en proposant une alternative au modèle de développement intensif de l'agriculture et autour de réflexions portant sur la désertification du monde rural et des problèmes liés à l'environnement.

Situation

L'Infini se trouve à 7 km de la gare de Bergues, à 20 km du sable et des dunes de Zuydcoote, à 60 km de Lille, à 70 km de Bruges, cet éco-gîte peut accueillir 6 personnes. Différentes formules sont disponibles, de la location week-end à la semaine. Tel : 03.28.62.50.81.

Gros sous

Pour rénover son ancienne caserne des portiers, François Ryckelynck aura injecté quelque 150 000 euros. Une somme importante uniquement subventionnée à hauteur de 10 % : « Je sais, ce n'est pas beaucoup par rapport à toutes les aides qu'il y a aujourd'hui. Actuellement, nous pourrions doubler cette somme », confie-t-il.

L'envie

n'empêche pas le plaisir...

Un sauna dans une construction verte ? Quelle drôle d'idée ! François Ryckelynck assomme : « C'était mon petit plaisir avec ma compagnie. Evidemment, ce n'est pas très écolo mais... ça nous fait du bien ! »

Internet

A la une

Faits Divers

Dunkerque

Flandre intérieure

C.U.D

Sports

Sortir

Région

les Dossiers

L'info de votre hebdo
tous les jours sur...

lepharadunkerquois.fr